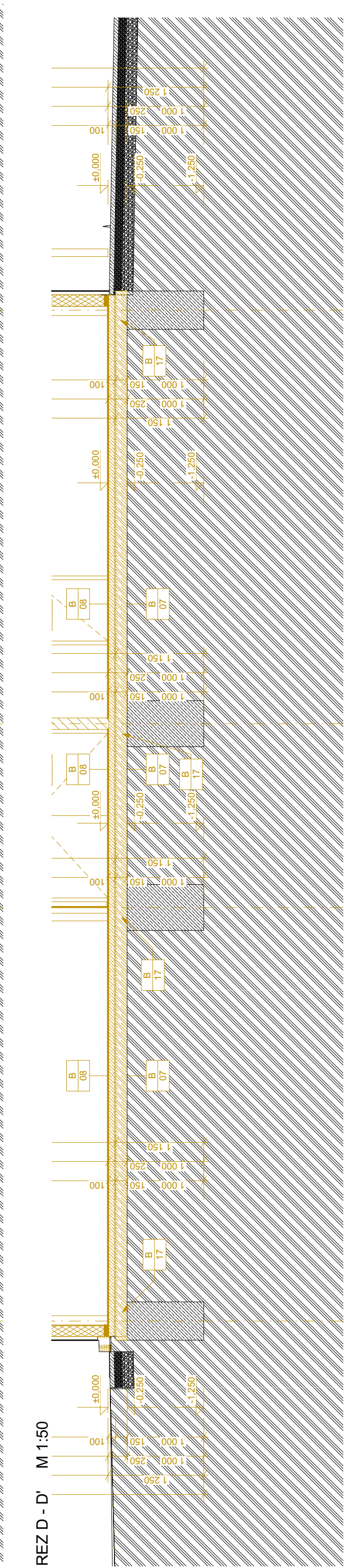
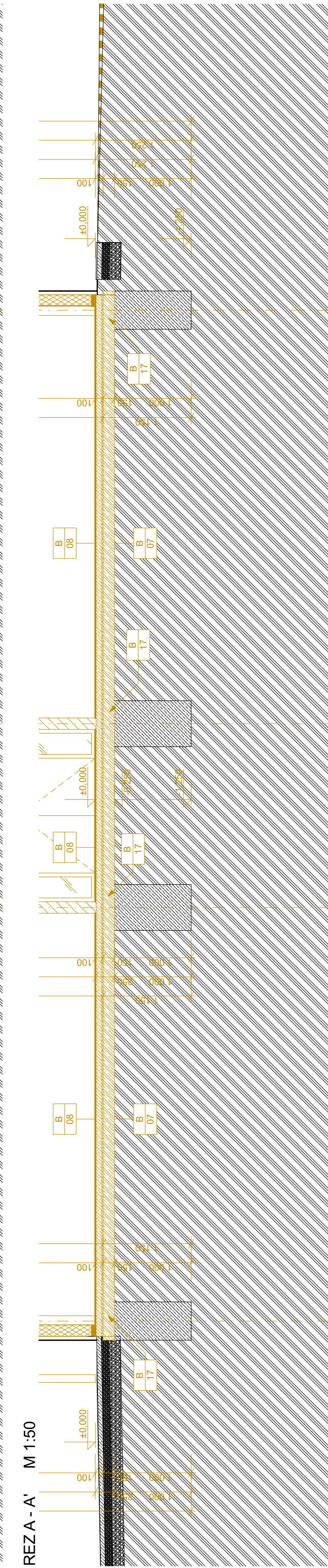
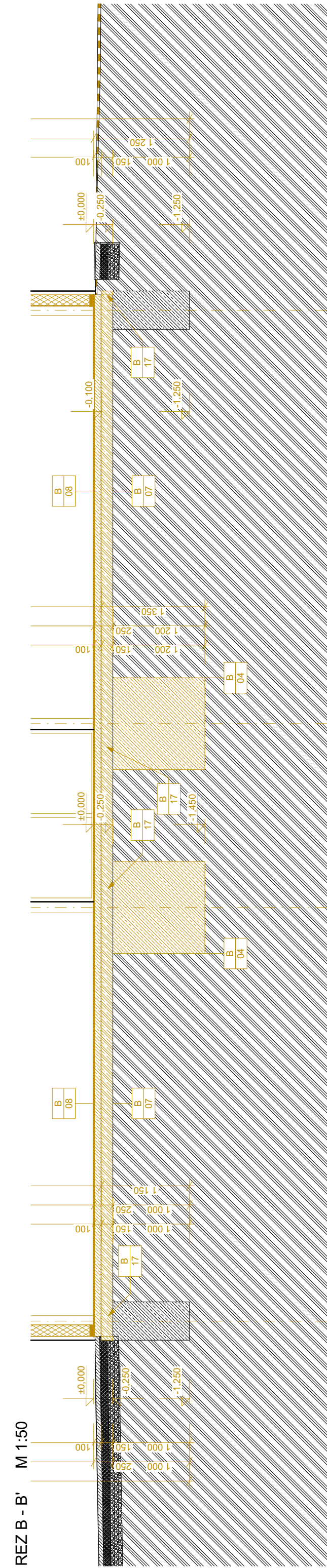
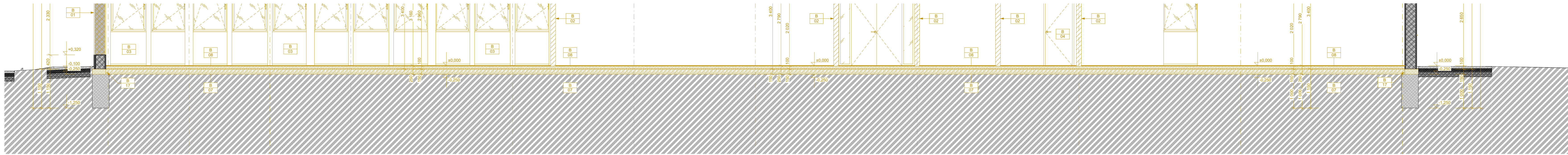


REZ C - C' M 1:50



POZNÁMKY BÚRACIE PRÁCE:

PROJEKT REKONŠTRUKCIE NEMOŽE POSTHNÚŤ VŠETKY SKUTOČNOSTI, KTORÉ SA MÔŽU OBJAVIŤ PRI ODSTRÁNÍ JESTVÝCH KONŠTRUKCIÍ. STAVBY A MÔŽU MAT DOPAD NA PROJEKTOVÉ ŘEŠENIE. PROJEKT BOL VYPRACOVANÝ PRED ODHALENÍ KONŠTRUKCIÍ. JESTVÝ STAV BOL OPTIMALIZOVANÝ PRED SPRACOVANÍ P.D. A MÔŽE SA STAŤ, ŽE NÁVRH BUDE KOLIDOVAT S NEKOTÝMI KONČOVÝMI PRÍKAMÍ A ROZMÝRMI. PRI ODSTRÁNÍ JESTVÝCH KONŠTRUKCIÍ STAVBY SA MÔŽE OBJAVIŤ NESÚLAD PROJEKTU A SKUTOČNÉHO STAVU, TAKÝTO NESÚLAD TREBA OHLÁŠIŤ A ŘEŠIŤ S PROJEKTANTOM

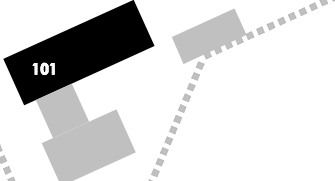



- ZBÚRANIE OBJEKTU BUDE REALIZOVANÉ ODSTRÁNÍ FIRMOU. BÚRANIE SA MUSÍ VÝKONAT V SÚLADE S OSOBNÝMI PŘEDPÍSMI Z HODNOTA BEPEČNOSTI, HYGIENY PRÁCE A OCHRANY ŽIVOTNÉHO PROSTŘEDIA.
- PRED ZAČATÍM BÚRACÍCH PRÁČ JE POTŘEBNÉ ABY SA Z FASÁDY SO 101 ODSTRÁNÍ ETERNIT. TOTO LKVIDÁCIA MÔŽE VÝKONÁVAŤ IBA CERTIFIKOVANÁ FIRMA.
- BÚRANIE SI VÝŽADUJE ODVOZ ODPADU SPOŠOB LKVIDÁCIE ODPADU VO VEĽKEJ MIERE ODPŮVNÝMI AJ TRVANIE PRÁČ. BÚRACIE PRÁČE BUDU VÝKONÁVANÉ RÚČNE, PRÍPADNÉ S POULÍTIM BÚRACÍCH NÁSTROJOV A STROJNÝCH TECHNIKOU.
- PRI PRÁČI JE POTŘEBNÉ KONTROLOVAT OCHRANNE ZABRÁDIA A STAV LÁTOVANÍ ABY VPLYVOM NEKVALITNÉHO MATERIÁLU NEDOŠLO K PRACOVNÁMU ÚRAZU.
- V PRÍPADNE POTŘEBY SA POUŽÍJE PRENOSNÉ KOVOVÉ LEŠENIE.
- PO ODSTRÁNENÍ STROPNÉ KONŠTRUKCIE SA POMOCOU STROJNÝCH MECHANIZMŮ ZBÚRAJÚ MUROVANÉ KONŠTRUKCIE, PŘÍEMIA, BETONOVÉ ČASTI PODLAH A PODKLADNÁ DOSKA. VÝBÚRANÁ SÚT SA BUDE TŘIEDIŤ NA POZEMKÚ A PŘIEBEŽNE ODVÁŽAT NA SKLADKÚ ODPADOV A RECYKLOVAT.
- VÝBÚRANÝ MATERIÁL BUDE USKLADENÝ NA PROVIZÓRNÝ SKLÁDKEN NA POZEMKÚ TAK, ABY NEPŘEKÁŽAL PRI MANIPULÁCII TECHNIKY A NEZASAHOVAT DO SÚSEDNÝCH POZEMKOV.

LEGENDA BÚRACÍCH PRÁČ	
ČP	POPIS BÚRACÍCH PRÁČ
<Nedefinované>	
01	BÚRANIE NOSNÉHO MURIVA
02	BÚRANIE NENOSNÝCH STĚN (PŘÍČEK)
03	ODSTRÁNENIE FASÁDY - ZAKLENIE, PLNÉ PANEĽY (SPECIÁLNE ODSTRÁNENIE A NÁSLEDNÉ SPRACOVANIE AZBESTU), PROFILY STĚPKOV, PŘÍČEKOV
04	ODSTRÁNENIE INTERIEROVÝCH DVERÍ VRÁTANE ZÁRUBNE
05	ODSTRÁNENIE PŮVODNÝCH OCELOVÝCH OKEN, ALEBO DVERÍ VRÁTANE PARAPETOV (VONK, A VNÚT.)
06	ODSTRÁNENIE STROPNÉHO TRAPEZOVÉHO PLECHU
07	BÚRANIE ZÁKLADOVÝCH DOSK
08	ODSTRÁNENIE PODLAHY V CELEJ HRúbKE
09	BÚRANIE STROPNÝCH ŽELEZOBETONOVÝCH KONŠTRUKCIÍ
10	ODSTRÁNENIE OCELOVÝCH KONŠTRUKCIE STROPU (STĚPY, PŘÍEVĽAKY, NOSNÍKY)
11	ODSTRÁNENIE BETONOVÉHO VÝKONZOLOVANIA (SPOLU S POVRCHOVÝMI KRYTINAMI) NAD VSTUPNÝMI DVERAMI SPOLU S OCELOVÝMI PODPERNÝMI STĚPMI
12	ODSTRÁNENIE PŮVODNÝCH ZVISLÝCH NOSNÝCH OCELOVÝCH KONŠTRUKCIÍ
13	BÚRANIE ŽB SCHODISK
14	ODSTRÁNENIE ZARIADOVACÍCH PŘEDMETOV (ŽTI)
15	ODSTRÁNENIE POCHODOV
16	ODSTRÁNENIE PŮVODNÉJ HYDROIZOLÁCIE STŘECHY (ASF, PÁSY), ODSTRÁNENIE PŮVODNÉJ STŘEŠNÉJ KRYTINY, VRÁTANE PODKLADNÝCH VŘSTEV
17	BÚRANIE ČASTI ZÁKLADOVÝCH PÍSTKY - ZHORA 150mm PŘE VÝBETONOVANÍ NOVEJ ŽB DOBRÝ NAD EXIST. ZÁKLADOM. BÚRANIE ČASTI ZÁKLADOVÉHO PASU - ZHORA 150mm PŘE VÝBETONOVANÍ NOVEJ ŽB DOBRÝ NAD EXIST. ZÁKLADOM.
18	BÚRANIE ŽB VENCA

LEGENDA MATERIÁLOV BÚRACIE PRÁČE

	BÚRANÉ BETONOVÉ KONŠTRUKCIE VYSTUŽENÉ STAVEBNOU OCELOU B500B, VÍD STATIKA
	BÚRANÉ BETONOVÉ KONŠTRUKCIE NEVYSTUŽENÉ / VYSTUŽENÉ KARI SIETOU
	BÚRANÉ BETONOVÉ ZÁKLADOVÉ KONŠTRUKCIE
	EXISTUJÚCE A PONECHÁVANÉ BETONOVÉ ZÁKLADOVÉ KONŠTRUKCIE
	BÚRANÉ ZÁKLADOVÉ KONŠTRUKCIE - VÍD PŮDORYS VÝKOPOV, ZÁKLADOV
	EXISTUJÚCE A PONECHÁVANÉ ZÁKLADOVÉ KONŠTRUKCIE - VÍD PŮDORYS VÝKOPOV, ZÁKLADOV
	EXISTUJÚCE A PONECHÁVANÉ NOSNÉ MURIVO, HRUBKY 300 MM
	BÚRANÉ NOSNÉ POROBETONOVÉ TVÁRNICE TVORIACE NOSNÉ ŠTÍTOVÉ OBVOODOVÉ STĚNY
	BÚRANÉ POROBETONOVÉ TVÁRNICE NACHAĐAŽUJÚCE SA V SKLADBE STŘECHY
	ODSTRÁNENIE TEPEĽNEJ IZOLÁCIE NA BAZE EPS
	KAMENIVO, FRAKCIA ZÁVISLÁ OD MIESTA POUŽITÁ
	RASTĽY PŮVODNÝ TEREN

SO 101 : ±0.000+ +158.450 m n.m.

NÁZOV PROJEKTU		KULTÚRNE STREDISKO A KNIŽNICA ŽARNOVICKÁ - RAČA					
Miesto stavby		Žarnovická 958/7, 831 06 Bratislava Hlavný stavebný objekt parcely č. 1, 513/19 inžinierske siete parcely č. 513/5, 513/20, 513/21					
STAVEBNÍK		Mestská časť Bratislava - Rača Kubačova 21, 831 06 Bratislava - mestská časť Rača					
GENERÁLNY PROJEKTANT		young & architekti s.r.o. Račianska ulica 78 831 07 Bratislava - Petržalka					
AUTORI PROJEKTU		Ing. arch. Jozef Bátor, PhD. Ing. arch. Tomáš Medlen Ing. arch. Michaela Perejďová					
SPRACOVATEĽ PROFESIE		mlektor s.r.o. Račianska ulica 78 831 06 Bratislava - mestská časť Nové mesto					
ZODPOVEDNÝ PROJEKTANT		Ing. Ján Majerník					
KONTROLOVAL		Ing. Ján Majerník					
VÝPRACOVAL		Ing. Lukáš Friedel					
STAVEBNÝ OBJEKT		SO 101		MIERKA		1:50	
ETAPA		1. ETAPA		FORMÁT		7 x A4	
ČASŤ PD		E - 1.1.1.2 - ARCHITEKTÚRA A STAVEBNÁ ČASŤ		ROZMER		1470x594	
OBSAH VÝKRESU		PŮDORYS ZÁKLADOV - BÚRACIE PRÁČE		DÁTUM		04/2025	
ČÍSLO PROJEKTU	KOD PROJEKTU	SÚPIS PD	KOD PROFESIE	STAVEBNÝ OBJEKT	ČÍSLO VÝKRESU	REVIZIA	PÁRE
031	KCR	RP	E.1.1.1.5	SO 101	E.1.1.1.5_BP02 00		